

社会福祉法人 一葉会
社会福祉法人 みのり福社会

みちしるべ

第110号

ひとつばが、想いを馳せて、芽を出した
心豊かに、咲き揃い地域に根ざして福祉が実る。
みのりと歩む 一葉会

— 平成30年度 スローガン —

◆ 特別養護老人ホーム 福寿園
電話 0172-28-0900(代) 園長 長尾 春夫

◆ 軽費老人ホーム コーポはるな
電話 0172-28-1616(代) 園長 長尾 祐子
副園長 長尾 知実

- ・グループホームはるなの家
- ・デイサービスセンターはるなの家

電話 0172-28-7661

◆ 介護予防拠点センター「100才館」
電話 0172-27-0330(代) 館長 工藤 亜希子

- ・ことぶき荘温泉デイサービスセンター
- ・ことぶき荘居宅介護支援事業所
- ・ことぶき荘在宅介護支援センター
- ・ことぶき荘ホームヘルプサービス事業所
- ・弘前市東部地域包括支援センター

◆ 小規模多機能型居宅介護事業所 たんぽぽの丘
電話 0172-28-0150 館長 工藤 亜希子

◆ 多機能型障がい福祉サービス事業所 りんごの里
(通所授産施設)

- ・就労継続支援A型事業所りんごっこ
- 電話 0172-99-1871(代) 所長 成田 厚

◆ グループホーム りんごの里「松森」
電話 0172-55-8251(代) 所長 藤田 和可子

◆ グループホーム はるなの里「桜ヶ丘」
電話 0172-88-6361 所長 鈴木 寿雄

◆ はるなの里
電話 0172-31-0210(代) 所長 工藤 良

- ・はるなの里福祉サービスセンター
- ・グループホームはるなの里「自由ヶ丘」(障がい者)
- ・グループホームはるなの里(高齢者)

電話 0172-32-3331

◆ 保育園みのり
電話 0172-27-9623(代) 園長 榊 敦子

- ・企業委託型保育園 こどもの国(併設)
- ・温泉プール(併設)

◆ みのり第2保育園
電話 0172-29-2580(代) 園長 小島 実保

◆ 桔梗野みのり保育園
電話 0172-32-6994(代) 園長 小島 康司

◆ 西目屋村 たしる保育園
電話 0172-55-5541 園長 山内 久子

◆ 弘前市豊田児童センター
電話 0172-27-7828(代) 館長 木村 笑子

◆ 弘前市東部児童センター
電話 0172-29-5519(代) 館長 黒滝 明人

第2回 おひなさまめぐり

～焼き芋を食べてみんなで楽しみましょう～

展示期間 平成30年3月8日～3月17日



今年も開催されましたおひなさまめぐり。福寿園ホールを各施設の8台のひな人形が勢揃いし、利用者様、保育園みのり、みのり第2保育園、桔梗野みのり保育園、たしろ保育園の園児による力作の手作りびなも加わり華やかなものとなりました。見学に来られた利用者やご家族、保育園児の皆様に施設で焼いた温かい焼き芋とお抹茶が振る舞われ、保育園児が童謡を披露するなど和やかに交流を深めました。



お花見会

今年も桜がきれいに咲き誇りました。各施設でのお花見会での様子をご紹介します。



福寿園



コーポはるな



はるなの家



ことぶき荘温泉デイサービスセンター



たんぼぼの丘



グループホームはるなの里



はるなの里福祉サービスセンター



りんごの里



平成30年度 新職員紹介

新採用職員辞令交付式



社会福祉法人 一葉会



社会福祉法人 みのり福祉会

新任職員歓迎会 お花見会

平成30年5月2日(水)

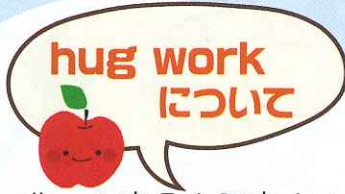
平成30年5月2日、弘前パークホテルにおいて新任職員歓迎会・お花見会が盛大に開催されました。一葉会、みのり福祉会の職員 230名が参加し、余興や抽選会を行い盛り上がりました。

新職員を迎え、新たな体制となりました一葉会・みのり福祉会を今後ともよろしくお願ひ致します。



りんごの里
ハグワーク出店

平成30年5月24日(木)

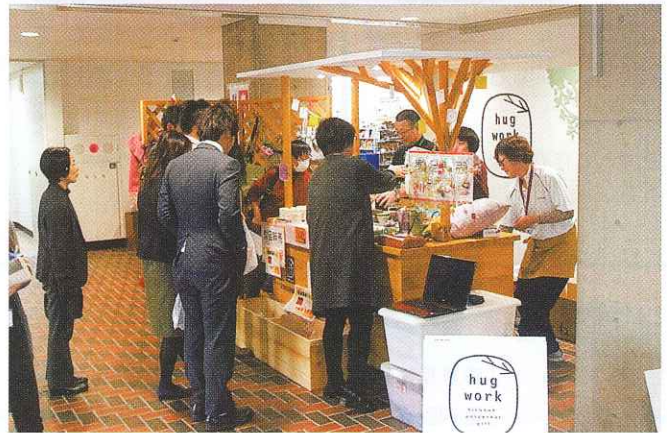
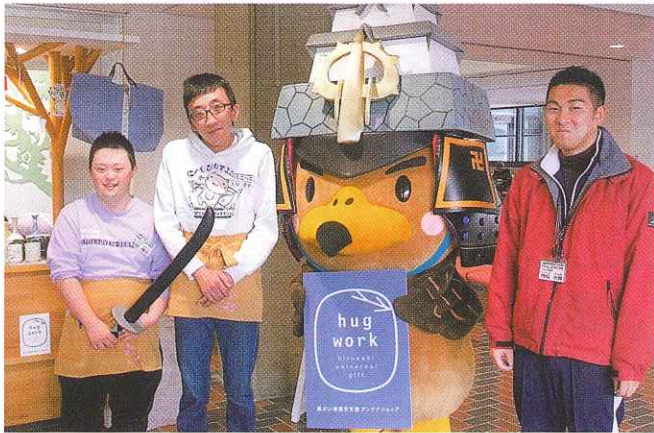


平成29年10月より、障がい者雇用への理解を深めるため、市内9つの障害者就労支援事業所が交代で施設で作った商品を販売するショップ「hug work (ハグワーク)」を弘前市役所内 前川新館 1Fに開設しました。りんごの里では陶芸、さをり織りで作ったかばん・小物類、その他お菓子、長ネギなどの野菜類も販売しています。自分たちで作った商品を直接買って下さる人達との触れ合いができ、仕事に対する意欲が生まれました。

次回のりんごの里出店日は6月26日(火)となっておりますので是非おいでください。お待ちしております。

開催日程

- 毎週火・木曜日
- 午前10時から午後3時まで



わくわくショップ りんごの里



総合防災訓練

平成30年4月20日(金)福寿園・コーポはるな・はるなの家において夜間を想定した防災訓練が行われました。避難訓練は毎月実施され、年2回は総合防災訓練として地域消防団、地域職員、及び地域協力員に参加していただき、福寿園利用者の避難誘導を行い、いざという時の為に備えています。地域消防団・地域協力員の皆様方には感謝すると共に、今後も協力を賜り、防災に努めていきたいと思ひます。



合格 祝 おめでとう

1	氏名
2	所属施設名
3	取得資格
4	コメント



1 三上 遥
2 グループホーム はるなの里
3 介護支援専門員

4 専門的な知識や技術の向上に努め、利用者様が安心して生活できるように援助していきます。



1 岸 愛美
2 小規模多機能型 居宅介護事業所 たんぼの丘
3 介護支援専門員

4 初心の気持ちを忘れず頑張ります。



1 櫻庭達也
2 福寿園 西棟
3 介護福祉士

4 利用者様一人一人にあった援助方法をよく考え、介護福祉士として知識を生かし、業務を行っていききたいと思います。



1 新谷美孔
2 ことぶき荘温泉 デイサービスセンター
3 介護福祉士

4 介護福祉士としての自覚と責任を持って、これからも精一杯頑張ります。



1 山口達朗
2 福寿園 東棟
3 介護福祉士

4 頼られる存在になれるよう頑張ります。



1 石戸谷あゆみ
2 福寿園 西棟
3 介護福祉士

4 初心を忘れず頑張ります。



1 下山 航
2 福寿園 西棟
3 介護福祉士

4 日々精進をモットーにこれからも頑張っていきます。



1 佐藤智子
2 はるなの里 福祉サービスセンター
3 介護福祉士

4 日々向上を目指して邁進していきます。



1 森里菜穂
2 福寿園 南棟
3 介護福祉士

4 温かく誠実に、より良い介護が出来るよう努めていきます。



1 川村秋穂
2 福寿園 西棟
3 介護福祉士

4 介護福祉士として自覚を持ち、今後も一生懸命頑張ります。



1 今田裕貴
2 福寿園 西棟
3 介護福祉士

4 前よりもさらに明るく元気に、丁寧な仕事ができるよう努めていきます。



1 桑田和佳
2 グループホーム はるなの里
3 介護福祉士

4 資格を取得しましたが、まだまだ学ぶことはたくさんあります。これからも向上に向けて頑張ります。

お知らせ

社会福祉法人一葉会・みのり福祉会では、弘前ねぶたまつり合同運行に参加いたします。また、7月20日西目屋村夏祭りにおいて、たしろ保育園が参加し、ねぶた運行を予定しています。7月27日は地域交流ねぶた祭りで福村周辺でねぶた運行を実施し、保育園みのり、みのり第2保育園も参加します。桔梗野みのり保育園は、桔梗野地区の夏祭りに参加する予定となっています。

9月1日、みのり福祉会の行事として岩木山登山。9月8日、一葉会の行事として敬老の集いも盛大に行われますので楽しみにして下さい。多くの方の見学・声援をよろしくお願いいたします。

編集後記

新しい職員を迎えスタートして早いもので三ヶ月が経とうとしています。私共みちしるべ委員も新体制となり一步を踏み出すこととなりました。新しいメンバーと一緒により良い記事を作りたいと思いますので、よろしくお願い致します。

担当：奈良(多)、田邊、葛西(結)、小山内(奈)、米澤、山田(菜)